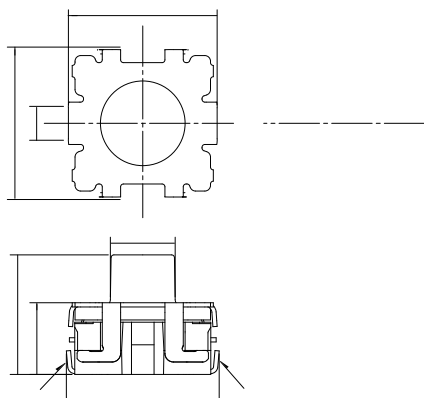


注

需要直径 330mm 的卷盘时请向本公司营业部门咨询。



型		敏感型							
		表面贴装							
系列		鮫駝	鮫鴉	鮫駝	鮫隸	鮫壘	鮫鴉	鮫鴉	鮫鮫
照片									
特长		小型 薄型	小型	小型 重动作力	小型			中等行程	
防水		—	—	—	—	—	—	—	—
防尘		—	—	—	—	—	—	—	—
IP 规格		—	—	—	—	—	—	—	相当于 IP67
操作方向	Top push								
	Side push	—	—	—	—	—	—	—	—
外形尺寸 (mm)	W	3.9	3.5	4.2	6	6.1	5.3	6.1	5.3
	D	2.9	3.2		3.5	3.7	5.4		5.4
	H	1.5 / 2	1.8 / 2.5	2.5	4.3 / 5	2.5	4.25	4.1	3.85 / 4.34
动作力 适用范围	1N max.	↕	↕	↕	↕	↕	↕	↕	↕
	1N to 2N								
	2N to 3N								
	3N to 4N								
4N to 5N	↕	↕	↕	↕	↕	↕	↕	↕	
行程 (mm)		0.13	0.12	0.2	0.25		0.71	0.72	0.7 / 0.9
接地端子		—	—	—	—	○	—	—	—
使用温度范围		- 40 to +85		- 40 to +90					
车用产品		—	○	○	○	○	○	○	○
生命周期									
电性能	最大额定	50mA 12V DC	25mA 16V DC	50mA 16V DC	50mA 12V DC			50mA 16V DC	
	最小额定	10μA 1V DC							
	绝缘电阻	100M min. 100V DC 1min.							
	耐电压	250V AC 1min.	100V AC 1min.	250V AC 1min.					
耐久性	耐振性能	10 to 55 to 10Hz / 分, 全振幅 1.5mm X, Y, Z 3 方向 各 2 小时							
	寿命	根据个别规定							
耐环境性能	耐寒性能	- 40 96h		- 40 1,000h		- 40 96h		- 40 1,000h	
	耐热性能	90 96h		90 1,000h		90 96h		90 1,000h	
	耐湿性能	60 , 90 to 95%RH 96h		60 , 90 to 95%RH 1,000h		60 , 90 to 95%RH 96h		60 , 90 to 95%RH 1,000h	
页		218	220	222	224	225	227	228	229

W 横尺寸 不含端子部的最外围尺寸。
D 纵尺寸 不含端子部的最外围尺寸。
H 有高度的尺寸 多种类时其中最小尺寸。

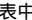

TACT Switch™ 焊接条件

249

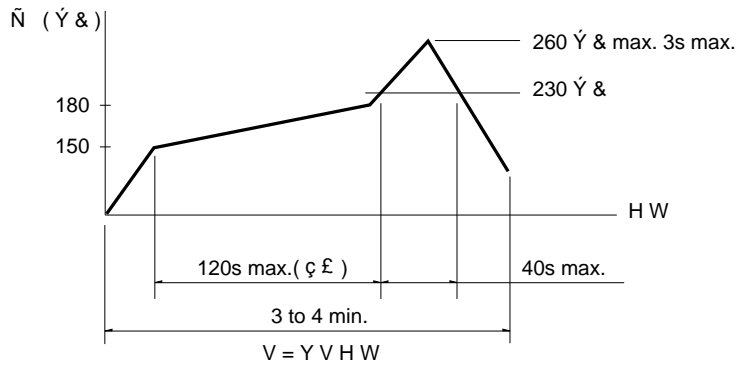
TACT Switch™ 使用时的注意事项

250

注

- 关于车用等大温度范围的要求, 将个别作出应对, 因此如有要求的, 请予我公司商谈。
- 表中的  符号表示适用于系列内的全部产品, 表中的  符号表示适用于系列内的部分产品。

í@oH
a"¿VëL ~
Ñ sf



ÿ
1¿W%Hq h¿' ³¥ÁÖ?i€É, 'ab
ô Lëoç¥ÖË Hq,]²T,] hY5 sÉ, 'a-aP~b

1îïoH
a"¿¿ÆT á_~

["	H q
ùo4, "	,, "¿, †qL ë¥ñ
ç£Ñ	†—É^ðoαë¥Ù¶Ñ ¥ NBY
ç£Ñ HW	T NBY
oαÑ	¥ NBY
oαİ2HW	T NBY
oαQ"	UJNFT NBY

["	H q
oαÑ	¥ NBY
oαİ2HW	T NBY
o4ö, "	8 NBY

SKHH, SKHW "

["	H q
oαÑ	¥ NBY
oαİ2HW	T NBY
o4ö, "	8 NBY

SKTD SKTG SKQJ "

["	H q
oαÑ	¥ NBY
oαİ2HW	T NBY
o4ö, "	8 NBY

oαÑ	¥ NBY
oαİ2HW	T NBY
oαQ"	UJNFT NBY

SKHL5PQ QVTISKQJ "

["	H q
ùo4, "	

ÿ
h,1V5"\$5 4XJU⁵DIëİÆùo4b
h,1Y- 71 0#†—É^ð¥, †qL ë pùo4b
É» QoαH < 71í~žÉÑ-aÉ>b
hP~1x' [¥ùo4 éTô Bh&\$Tí &\$ 4]©Öb

TACT Switch™
敏 感
柔 感
按 入
表 面 贴 装
径 向