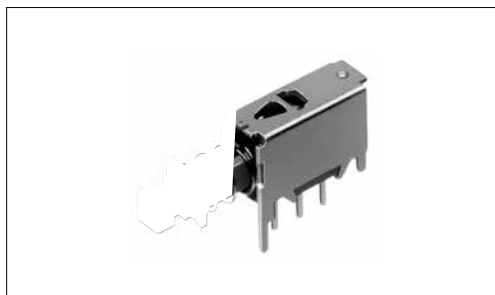


SPPJ3 2.5mm行程卧式

操纵杆高度4.7mm 小型卧式。



主要规格

		堯 易丞媛启拈味膠踮杭鷄翠均灶踣粵 灾彝 囊躡肉盼泮緹膈緹冤秋锦趾暮輶	

产品一览

切换时限	行程 (mm)	全行程 (mm)	安装方法	电路数	动作	端子形状	最小订货单位 (pcs.)		产品编号	图号
							日本	出口		
Non shorting	2.5	3.5	PC board	1	Latching	For PC board	900	4,500	SPPJ310500	1
					Momentary				SPPJ311500	
				2	Latching				SPPJ320600	2
					Momentary				SPPJ322300	

包装规格 散装

包装数 (pcs.)		出口包装箱尺寸 (mm)
1箱 / 日本	1箱 / 出口包装	
900	4,500	400×270×290

外形图

Unit:mm

No.	形状	印刷电路板安装孔尺寸图 (自A方向看)
1	<p>1-pole, 2-position</p>	

检测

滑动

按动

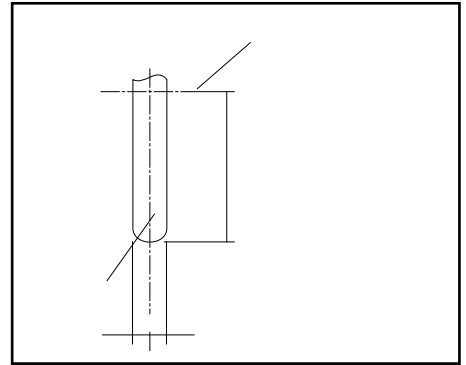
旋转

电源

切换式

卧式

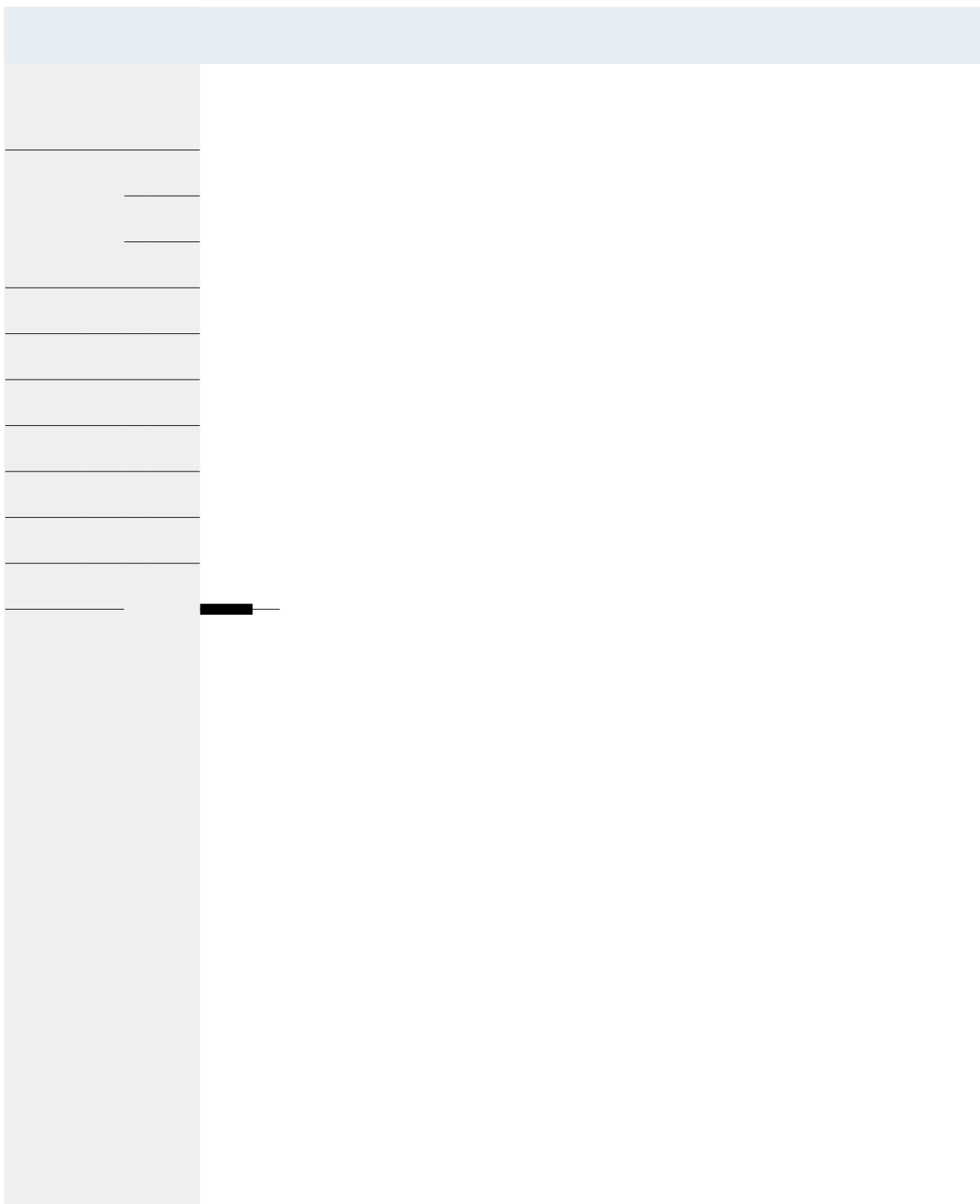
立式



按动开关

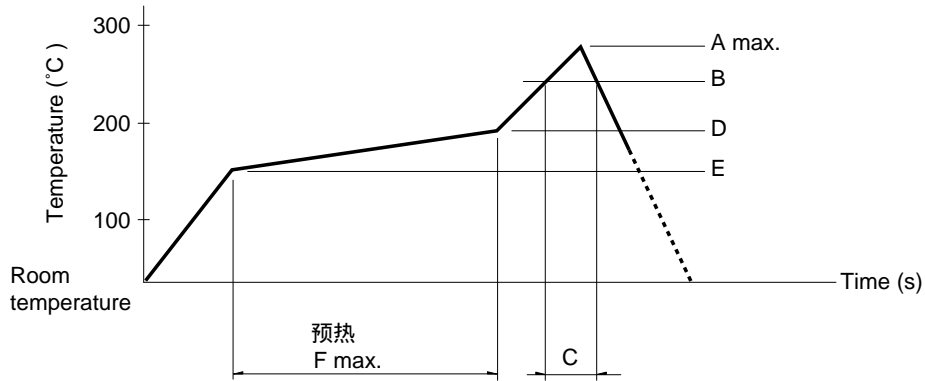
产品系列一览

检测
滑动
按动
旋转
电源
切换式
卧式
立式



回流方式的参考举例

1. 加热方式 远红外线加热的上下加热方式。
2. 温度测量方式用 τ 0.1 ~ τ 0.2的CA (K) 或CC (T) 进行测量。在焊接的连接部位置 (铜箔面) 测量, 固定方式使用耐热载带。
3. 温度分布



系列 (回流型)	A () 3s max.	B ()	C (s)	D ()	E ()	F (s)
SPEJ	260	230	40	180	150	120
SPEF						
SPEH						

注

1. 上述条件, 为印刷电路板的零部件贴装面上的温度。根据电路板的材质、大小、厚度等, 回路板温度和开关表面温度会有很大的不同, 关于开关表面温度, 也请在上述条件内使用。
2. 根据回流槽的种类, 条件稍有不同, 请事先充分进行确认之后使用。

手工焊接方式的参考举例

系列	焊接温度	焊接时间
SPPJ3, SPPJ2, SPUN, SPPH4, SPPH1	350±10	3+1 / 0s
SPED2, SPED4	350±10	3±0.5s
SPEJ	350±10	4s max.
SPEF	350±5	3s max.
SPEH	350 max.	3s max.
SPUJ	300±10	3+1 / 0s

浸焊方式的参考举例

适用于 For PC board 端子型

系列	项目		浸焊	
	预热温度	预热温度时间	焊接温度	焊接浸渍时间
SPPJ3	100 max.	60s max.	260±5	5±1s
SPUN	100 max.	60s max.	260±5	10±1s
SPUJ, SPPH4	—	—	260±5	5±1s
SPPJ2, SPPH1, SPED2, SPED4, SPEF	—	—	260±5	10±1s