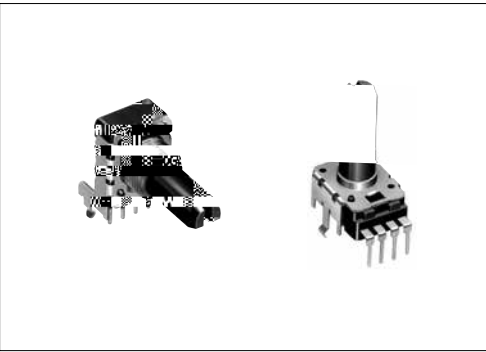


11型绝缘轴铰接型

广泛应对音响 影像设备 电子乐器等的本体宽度11mm型。



主要规格

项目	规格
总阻值允许差	±20%
最高使用电压	50V AC, 5V DC
全旋转角度	300° ± 5°
旋转扭矩	3 to 20mN m
操作寿命	15,000 cycles
使用温度范围	- 10 to + 70

产品一览

电阻体数	安装方向	轴套	操作部形状	操作部长度 LM ₁ (mm)	中央定位	总阻值 (k)	电阻规律	最小订货单 (pcs.)		产品编号	图号
								日本	出口		
单联 (20V DC)	Vertical type	无	平轴	15	无	10	1B	1,200	2,400	RK11K1130A2X	2
				20	有			1,000	2,000	RK11K1130A0M RK11K1130040	
				25	无			800	1,600	RK11K1130A07 RK11K113002F	
				20	有			1,000	2,000	RK11K114003Y	
		22.5		无	RK11K1140A9L						
		25		有	RK11K1140A23 RK11K114001Z						
		27.5		无	RK11K1140A3L						
		30		无	20	800		1,600	RK11K1140A4Q RK11K1140A2S		
	32.5	10	RK11K1110A3D								
	Horizontal type	无	有	25	有	20	1,000	2,000	RK11K1120060	3	
				25	无	10	800	1,600	RK11K1120A5T RK11K1120A31		
		27.5		20	15A						

注

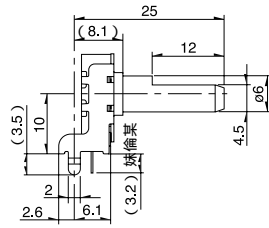
1. 还有上述以外的其他规格, 请查看其他产品规格 (P.355)
2. 不附带螺母, 垫圈。需要时, 请提出。

包装规格

托盘

操作部长度 LM ₁ (mm)	包装数 (pcs.)		出口包装箱尺寸 (mm)
	1 箱 / 日本	1 箱 / 出口包装	
15	1,200	2,400	543×377×250
20 to 22.5	1,000	2,000	
25 or more	800	1,600	

其他产品规格 ▶ P.355
关于产品列表以外的其他产品订购 ▶ P.356
焊接条件 ▶ P.366



11 型绝缘轴铰接型 / 其他产品规格

除产品列表中的产品外，还可提供下列规格。

■ 总阻值种类

总阻值 (k)	5	10	20	50	100	200
----------	---	----	----	----	-----	-----

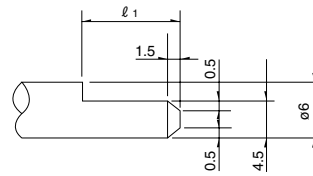
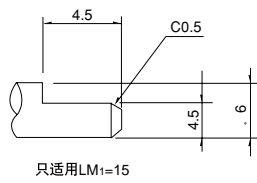
■ 电阻规律

电阻规律	15A	1B	3B	15C
------	-----	----	----	-----

■ 可带抽头

RK11K(单联), 可带抽头

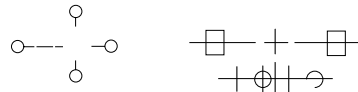
Unit:mm
Unit:mm



■ 端子排列 / 电路图

无抽头

带抽头



旋转电位器

滑动电位器

金属轴

绝缘轴

旋钮操作型

贯通轴

中空轴

旋转电位器

滑动电位器

金属轴

绝缘轴

旋钮操作型

贯通轴

中空轴

R	K	1	1	K	1
---	---	---	---	---	---

B



绝缘轴电位器

产品系列一览

型	9mm size			11mm size	12mm size	14mm size
系列	RK09K11 RK09D11	RK09K12	RK09Y11L	RK11K	RK12L12	RK14K
	单联	2联	单联	单联	2联	2联
照片						
端子安装方向	Vertical / Horizontal		Horizontal	Vertical / Horizontal		
轴套	无			有 / 无	无	有 / 无

旋转电位器

滑动电位器

金属轴

绝缘轴

旋钮操作型

贯通轴

中空轴

■ 手工焊接方式的参考举例

系列	烙铁头温度	焊接时间	焊接次数
	350 max.	3s max.	1 time

■ 浸焊方式的参考举例

系列	预热		浸焊		焊接次数
	焊接面表面温度	加热时间	焊接温度	焊接时间	
	100	1 min. max.	260 max.	5s max.	2 times max.